

Keystone QuickCompact Kat.6A

For å sikre høyeffekts fjernmatning med PoE må ulikhet i resistansen mellom to tråder i ett par reduseres til 0,15 Ω noe som krever ny termineringsmetode. Høy ubalanse i sløyferesistansen skaper re-transmisjoner, pakketap, manglende kommunikasjon og forårsaker kostbar re-terminering.

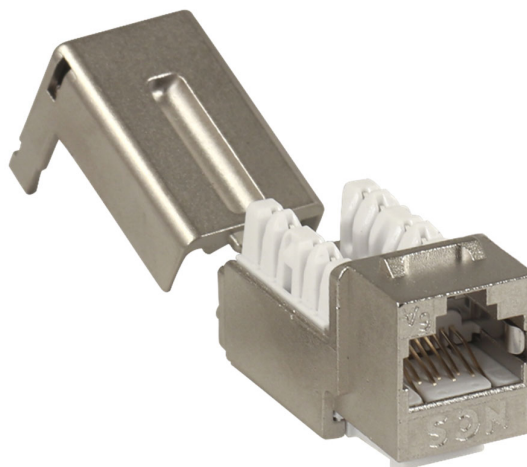
Manuell terminering med verktøyfrie kontakter gir høy risiko for stor ubalanse i sløyferesistansen da utmattelse av håndkraften etter gjentatte termineringer med for liten kraft lett oppstår. Et enkelt-leder termineringsverktøy som LSA- eller 110-verktøy krever mindre styrke og er et bedre alternativ, med kan fortsatt skape forskjell fra en leder til en annen. For best resultat benytt ett flerleder termineringsverktøy med innebygget moment som sikrer tilstrekkelig lik kraft på alle lederne.

QuickCompact flerleder termineringsverktøy kombinerer raskere terminering og kutting av alle ledere i en prosess med korrekt kraft hver gang, og reduserer re-termineringer og kostnadene til terminering med opptil 80 %

Kontaktene er testet og godkjent mot skadelig lysbue ved frakobling under last med fjernmatning med PoE opptil 90 W / 2 A i henhold til IEC 60512-99-002.

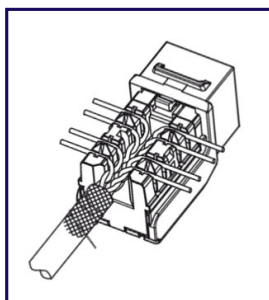
Produktet er godkjent for benyttelse i NCS – Norwegian Cabling System.

Produktet er produsert i halogenfri- og 100% gjenvinnbart materiale.

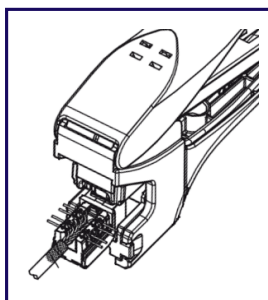


- **Kat.6A STP /10GBase-T**
- **Termineringsverktøy sikrer PoE**
- **PoE 90 W / 2 A etter IEC 60512-99-002**
- **Reduserer termineringskostnader med 80 %**

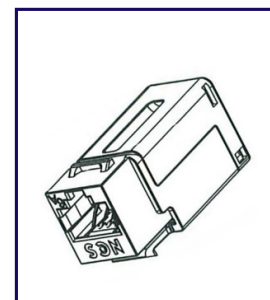
Quick terminering på 1 – 2 – 3



1. Førgren parene



2. Terminer og kutt



3. Sett på lokk

Se neste side for produktoversikt

Keystone QuickCompact Kat.6A



Standarder:

- NEK 700/EN 50173
- ISO/IEC 11801
- TIA/EIA-568.2-D
- IEC 60603-7-51
- IEC 60512-99-002
- IEEE 802.3bt (PoE Type 4, 100W)
- Direktiver: 2011/65/EU RoHS; 2015/863/EU, EU Reach SVHC kandidatliste

Elektriske data QuickCompact:

Elektrisk isolasjonsmotstand:	500 M Ω @ 100V dc
Dielektrisk motstandspenning kontakt-til-kontakt:	1000 V dc / ac @ 60 Hz for 1 minutt
Dielektrisk motstandspenning kontakt-til-panel:	1500 V dc / ac @ 60 Hz for 1 minutt
Frakopling av elektrisk last 4-pars PoE 90 W:	2 A per leder

Mekaniske data QuickCompact:

Levetid antall innkoblinger minimum:	750 ganger
IDC kontakt heltråd installasjonskabel:	22 – 24 AWG
IDC kontakt på flertråd patchkabel:	22 – 24 AWG
Re-terminerbar:	Ja
Fargekode:	568A & 568B
Mekanisk innfesting:	Keystone

Fysiske data QuickCompact:

Montakmateriale:	Sinklegering – full 360° skjerming
RJ45 pinner:	Fosfor bronselegering m/50 μ " gull
IDC kontakt:	Fosfor bronselegering m/100 μ " sinklegering
Størrelse QuickCompact:	19,3 x 16,9 x 38,5 mm (hxbxd)
Temp. område:	-30 til 60 °C, 95 % relativ luftfuktighet

Bestillingsinformasjon

Elnr.	Beskrivelse
69 701 41	Keystone Kat.6A STP QuickCompact
88 030 01	Termineringsett QuickCompact

Leverandør:

Distributør:



Lanse AS

Postboks 406 Økern, 0513 Oslo

Telefon: +47 22 80 19 00,

E-post: lanse@lanse.no, Hjemmeside: www.lanse.no